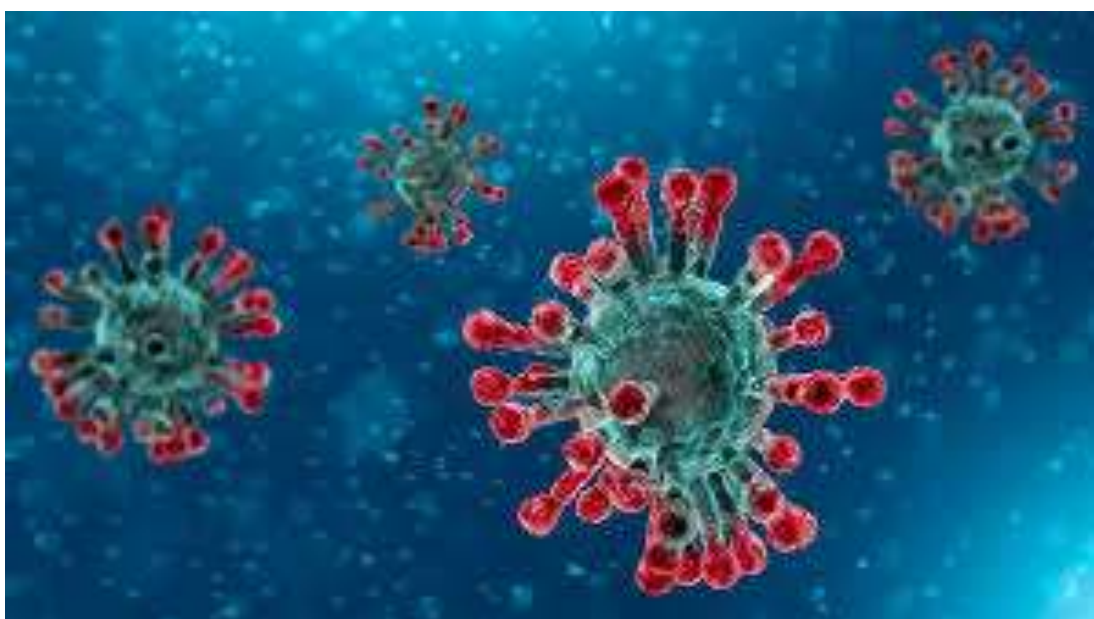


# Informativa per il contrasto ed il contenimento della diffusione del virus COVID-19

## Disposizioni valide per parenti e familiari



*Fermiamolo tutti insieme*

Leggere attentamente questa breve guida e applicare scrupolosamente le istruzioni di seguito riportate

Documento diffuso il 01-07-2020



CON FEBBRE OLTRE I 37,5 °C O ALTRI SINTOMI INFLUENZALI O CON TALI SINTOMI NEI 14 GG PRECEDENTI O SE PROVIENI DA AREE A RISCHIO O SEI STATO A CONTATTO (PRIMO LIVELLO) CON PERSONE POSITIVE AL VIRUS NEI 14 E 28 GIORNI PRECEDENTI, OBBLIGO DI RIMANERE A CASA (AVVISARE IL PROPRIO MEDICO DI MEDICINA GENERALE)



VIETATO L'INGRESSO IN STRUTTURA SE NON PER NECESSITA', URGENZA O PER CASI SPECIFICAMENTE CONSENTITI SU INDICAZIONE MEDICA COSI' COME PREVISTO DALLA DGR 3226 DEL 09-06-2020



MANTIENI LA DISTANZA INTERPERSONALE DI

<

ALMENO 1 METRO

>



RISPETTA LE REGOLE IGIENICHE ANTI CONTAGIO COVID-19, PULISCI LE MANI CON IL GEL IGIENIZZANTE QUANDO:

**WASH YOUR HANDS**



- FAI VISITA;
- PRENDI O TOCCHI QUALCOSA;
- TI SOFFI IL NASO;



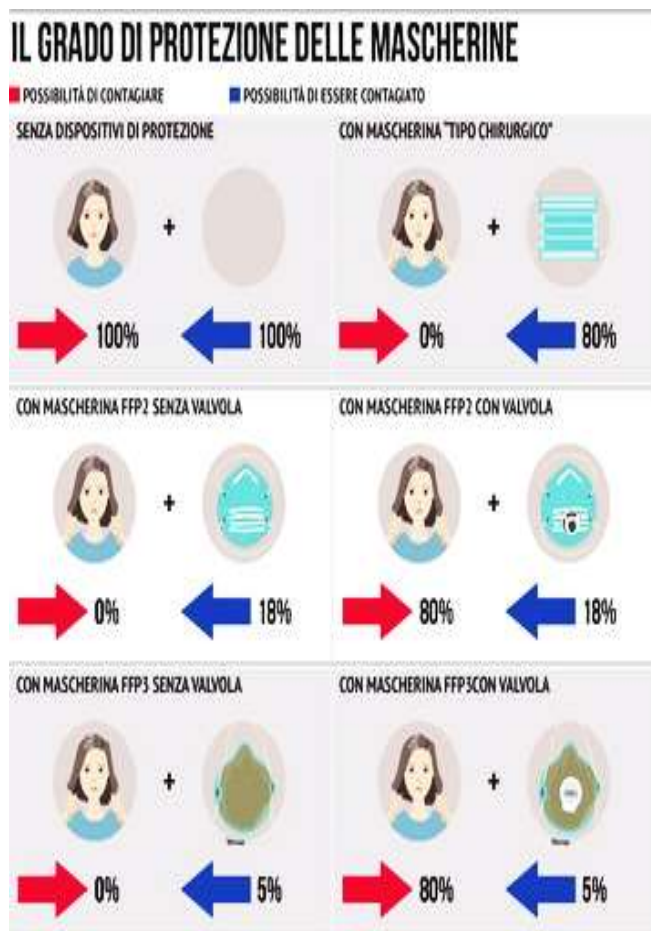
PRIMA DELL'ACCESSO IN AZIENDA TI SARÀ CONTROLLATA LA FEBBRE: SE MAGGIORE DI 37,5°C DOVRAI TORNARE A CASA E CONTATTARE IL TUO MEDICO

## VISITE

Prima di accedere nei locali aziendali ricordati di indossare i dispositivi di protezione individuali (sono comunque disponibili mascherine Fippi nei pressi delle postazioni destinate ai colloqui per far fronte ad ogni evenienza)

- Utilizza gli spazi riservati
- Si potrà essere sottoposti a controllo della temperatura
- Gli spazi riservati alle visite sono contingentati al fine di evitare assembramenti nonché la copresenza; rispetta queste semplici regole: rimani in tali aree solo per il tempo consentito (20 minuti), rispetta sempre le norme igieniche applicabili e la distanza minima di 1 metro
- Non aprire porte e finestre nei luoghi riservati alle visite, non toccare o scambiare oggetti
- Sono vietati tutti i tipi di contatto
- Rispetta tutte le precauzioni igieniche, in particolare l'igiene delle mani.

## INFORMATIVE



E' stato, inoltre, attivato da parte di ATS Insubria <https://www.ats-insubria.it/> un portale dedicato e un numero di telefono destinato all'ascolto ed al supporto psicologico per cittadini e operatori sanitari colpiti dall'emergenza sanitaria in corso.

È online il nuovo portale [www.lopsicologotiaiuata.it](http://www.lopsicologotiaiuata.it) creato dall'Ordine degli Psicologi della Lombardia.

Il sito, costantemente aggiornato, raccoglie l'elenco dei servizi di ascolto e intervento psicologico mappati su tutto il territorio lombardo offerti sia dalle realtà delle reti di Psicologia dell'Emergenza sia dal servizio pubblico o dalla rete del privato accreditato.

Il portale mette a disposizione anche altre risorse:

- **vademecum** che riportano suggerimenti utili per fronteggiare la paura e consigli per riorganizzare la propria quotidianità
- una rassegna di **video divulgativi** realizzati dall'OPL sul tema dell'emergenza e della sua gestione che coinvolgono esperti italiani e internazionali
- una **rassegna legislativa** aggiornata
- una sezione dedicata alle **informazioni scientifiche e divulgative** presenti a livello nazionale e internazionale